

2 0 2 3 - 0 7 - A P



Жилой дом на участке №1

Проект частного жилого дома по адресу:
Краснодарский край, г. Сочи, с.Галицыно, ул.Батайская

architecture

ВЕДОМОСТЬ ЧЕРТЕЖЕЙ ОСНОВНОГО КОМПЛЕКТА

Лист	Наименование	Примечание
1	Содержание	
2	Общие данные	
3	Схема Генплана М 1:200	
4	План 1 - го этажа на отм. 0.000	
5	План 2 - го этажа на отм. +3.000	
6	План 1 - го этажа с расстановкой мебели и оборудования	
7	План 2 - го этажа с расстановкой мебели и оборудования	
8	План кровли	
9	Фасад в осях "1-5"	
10	Фасад в осях "А-Д"	
11	Фасад в осях "5-1"	
12	Фасад в осях "Д-А"	
13	Ведомость наружной отделки	
14	Разрез 1-1	
15	Разрез 2-2	
16	Конструкция навеса барбекю	
17	Окна и витражи индивидуальные	
18	Вентблоки ВБ1-ВБ3	
19	Цветовое решение фасада в осях "1-5", "А-Д"	
20	Цветовое решение фасада в осях "5-1", "Д-А"	
	Демонстрационный материал	

						АР-08-19			
						Проект частного жилого дома по адресу: Краснодарский край, г. Сочи, с. Галицино, ул. Батайская			
Изм.	Кол.уч.	Лист	№док.	Подпись	Дата				
						Жилой дом на участке 1	Стадия	Лист	Листов
Архитектор		Арутюнян Т.Г.			08.19		П	1	20
Разработал						Общие данные	г. Ростов-на-Дону		
Проверил									

ОБЩИЕ ДАННЫЕ

1. Проект представляет собой архитектурный проект жилого дома на одну семью.
2. Степень огнестойкости - II. Уровень ответственности - II.
3. Архитектурные решения:

Относительная отметка:

Для удобства выполнения строительно-монтажных работ за относительную отметку 0.000 принята отметка черного пола.

Фундамент:

плитный монолитный

Стены наружные:

несущая часть монолитная ж/б

толщина, мм: 300

утеплитель

толщина, мм: 50

керамзитблок

толщина, мм: 200

облицовка - камень, штукатурка

толщина, мм: 20

Стены несущие внутренние:

кирпич керамический полнотелый

толщина, мм: 380

Перегородки внутренние:

кирпич керамический полнотелый

толщина, мм: 120

Перекрытия:

над цокольным/подвальным этажом (при наличии) - отсутствует

над 1 этажом - монолитное ж/б

над 2 этажом (при наличии) - монолитное ж/б

Лестница:

монолитная ж/б

Кровля:

- скатная

- плоская

покрытие - гибкая черепица, гравий

водоотвод - наружный организованный, внутренний

Заполнения оконных проемов:

металлопластиковые

Заполнение дверных проемов:

наружные двери - алюминиевые

межкомнатные двери - в соответствии с разработанным отдельно дизайн-проектом интерьеров, выполненным в соответствии с пожеланиями заказчика

Наружная отделка:

смотреть листы 13, 14 АР

Внутренняя отделка:

выполняется в соответствии с дизайн-проектом интерьеров, по согласованию с заказчиком. Отделку помещений производить по завершении монтажа всех коммуникаций.

Вентиляция:

естественная

Отмостка:

-по всему периметру здания, где не попадает рельеф местности

-шириной не менее 1 м,

-с уклоном от здания

-покрытие: тротуарная плитка

4. Все смежные разделы разрабатываются отдельными проектами.

5. Проект необходимо доработать на стадии КР для несомых и несущих конструкций с учетом существующих геометрических особенностей объекта проектирования и особенностей региона и участка строительства.

6. Перед началом строительно - монтажных работ проект дома должен быть привязан к конкретной местности:

- привязан по горизонтали к границам участка и по вертикали к рельефу (посадку здания выполнить по схеме генерального плана;

отношение к абсолютной отметке определить в соответствие с топографическим планом).

- фундаменты адаптированы в соответствии с инженерно-геологическими условиями на участке.

7. Проектная документация должна быть принята к производству работ застройщиком (техническим заказчиком) с подписью ответственного лица или путем простановки штампа "К производству работ". Без данной отметки настоящий комплект чертежей служит только для подготовительных работ.

8. При производстве работ должны выполняться требования действующих нормативных документов.

9. При использовании строительных и отделочных материалов, руководствоваться технологической документацией производителя.

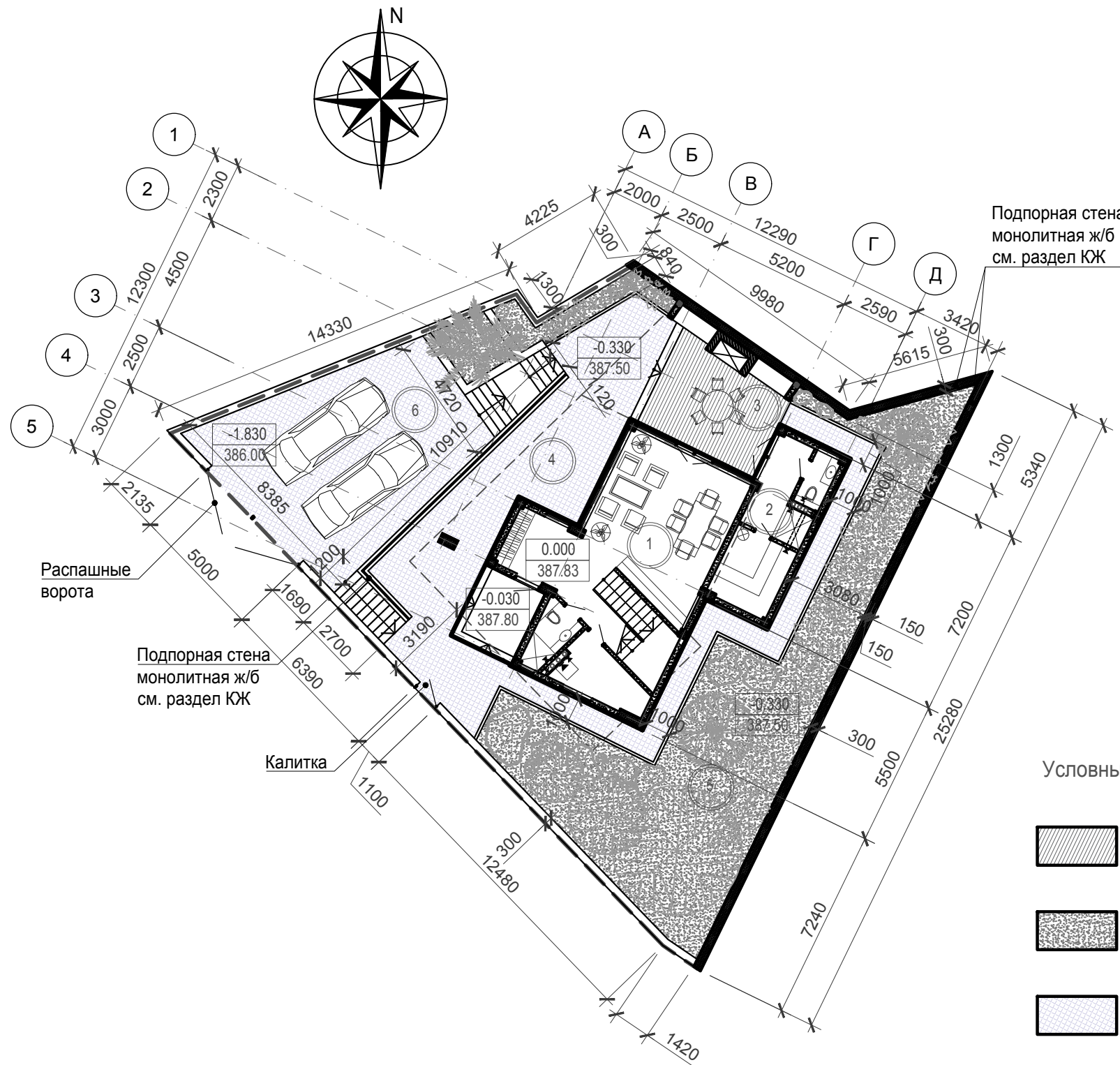
ПЕРЕЧЕНЬ ВИДОВ РАБОТ, ДЛЯ КОТОРЫХ СОСТАВЛЯЮТСЯ АКТЫ ОСВИДЕТЕЛЬСТВОВАНИЯ СКРЫТЫХ РАБОТ

НАИМЕНОВАНИЕ ВИДОВ РАБОТ	ТРЕБОВАНИЕ НОРМАТИВНОГО ДОКУМЕНТА	ПРИМЕЧАНИЕ
1. ОТДЕЛОЧНЫЕ ПОКРЫТИЯ СТРОИТЕЛЬНЫХ КОНСТРУКЦИЙ: - ПОДГОТОВКА ВНУТРЕННИХ ПОВЕРХНОСТЕЙ; - МАЛЯРНЫЕ РАБОТЫ.	СНиП 3.04.01-87, раздел 2	Акт составляется по установленной форме, согласно указанию п.7.7 и приложению 6 СНиП 3.01.01-85
2. ПОЛЫ: - УСТРОЙСТВО ГИДРОИЗОЛЯЦИИ ПОЛОВ; - ПОДГОТОВКА ГИДРОИЗОЛЯЦИИ ПОЛОВ; - УСТРОЙСТВО БЕТОННЫХ ПОДСТИЛАЮЩИХ СЛОЕВ; - УСТРОЙСТВО СТЯЖЕК; - УСТРОЙСТВО МОНОЛИТНЫХ ПЕРЕКРЫТИЙ.	СНиП 3.04.01-87, раздел 4	
3. КРОВЛЯ, ГИДРОИЗОЛЯЦИЯ, ПАРОИЗОЛЯЦИЯ, ТЕПЛОИЗОЛЯЦИЯ. - УСТРОЙСТВО ГИДРОИЗОЛЯЦИИ КРОВЛИ; - УСТРОЙСТВО ТЕПЛОИЗОЛЯЦИИ КРОВЛИ; - УСТРОЙСТВО ШВОВ ПРИМЫКАНИЯ И СТЫКОВ ИЗОЛЯЦИИ; - УСТРОЙСТВО ПАРОИЗОЛЯЦИИ.	СНиП 3.04.01-87, раздел 2	

						АР-08-19				
						Проект частного жилого дома по адресу: Краснодарский край, г. Сочи, с. Галицино, ул. Батайская				
Изм.	Кол.уч	Лист	№ док.	Подпись	Дата					
						Жилой дом на участке 1		Стадия	Лист	Листов
Архитектор		Арутюнян Т.Г.			08.19			П	2	-
Разработал										
Проверил										
						Общие данные		г. Ростов-на-Дону		

ТЕХНИКО-ЭКОНОМИЧЕСКИЕ ПОКАЗАТЕЛИ

№ п/п	Наименование	Ед. изм.	Количество
1	Площадь участка	м ²	400.00
2	Площадь застройки	м ²	113.00
3	Общая площадь	м ²	134.20
4	Жилая площадь	м ²	76.40
5	Площадь летних помещений	м ²	20.00
6	Строительный объем	м ³	600.00
7	Этажность	этаж	2
8	Высота здания в коньке	м	7.1



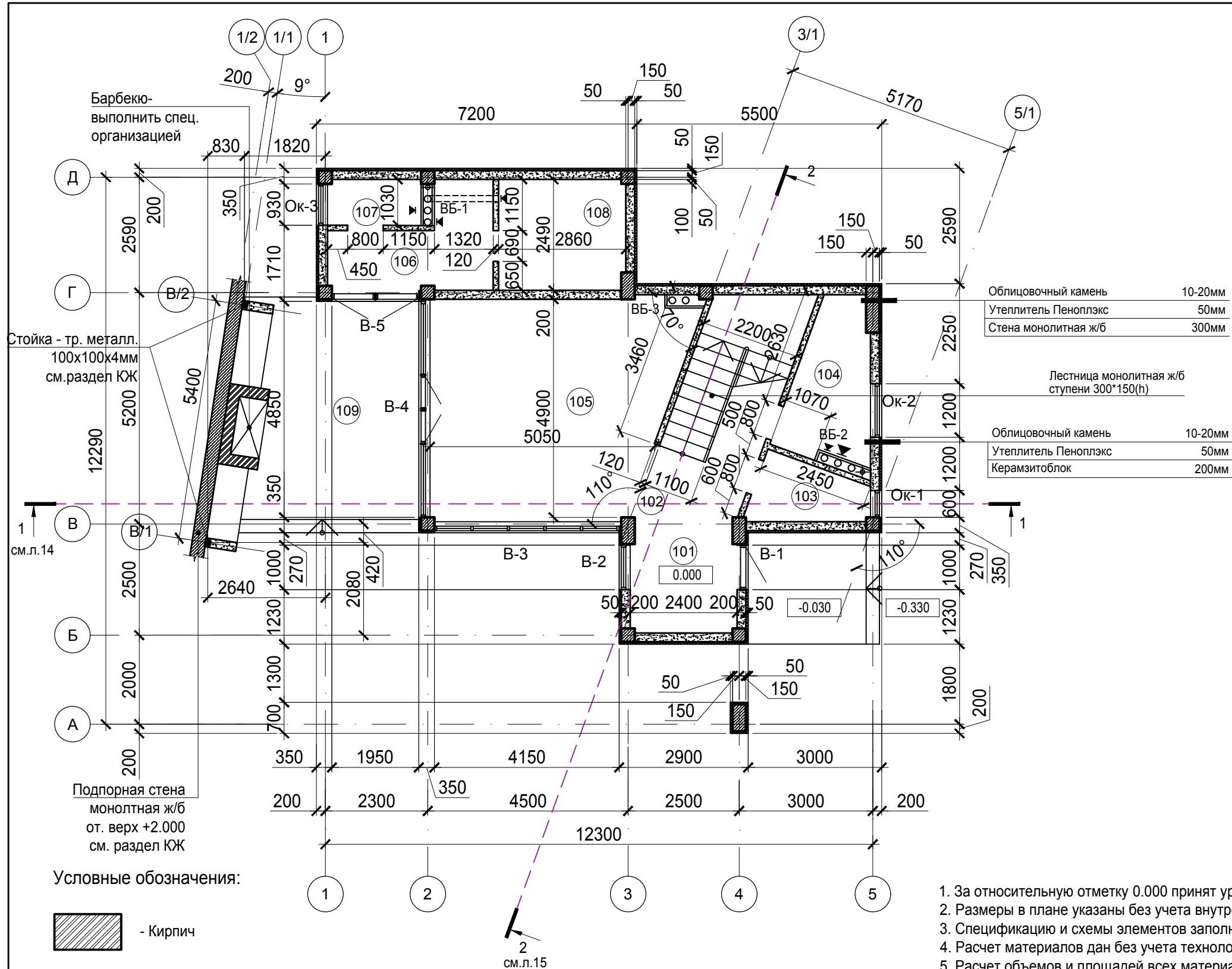
Экспликация зданий и сооружений:

- ① - Проектируемый жилой дом
- ② - Проектируемая баню
- ③ - Терраса с барбекю
- ④ - Передний двор
- ⑤ - Двор с зелеными насаждениями
- ⑥ - Парковка на два автомобиля

Условные обозначения:

- Террасное покрытие
S = 20.00м²
- Зеленые насаждения
S = 120.00м²
- Тротуарная плитка
S = 150.00м²

					Проект частного жилого дома по адресу: Краснодарский край, п.Галицино, ул. Батайская				
Изм.	Лист	Кол.уч.	Н док.	Подпись	Дата				
Архитектор	Арутюнян Т.Г.					Частный дом на участке 1	Стадия	Лист	Листов
							П	3	-
Схема Генплана М 1:200									



Экспликация помещений




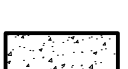


№ помещения	Наименование	Площадь, м2
101	Прихожая	5.5
102	Холл с лестницей	11.60
103	С/у	3.20
104	Топочная	6.00
105	Общая комната с кухней	26.40
106	Холл с душем	6.20
107	С/у	2.00
108	Парная	7.10
-	Общая площадь цокольного этажа	70.00
109	Терраса-барбекю	20.00

Облицовочный камень 10-20мм
Утеплитель Пеноплэкс 50мм
Стена монолитная ж/б 300мм

Лестница монолитная ж/б
ступени 300*150(н)

Облицовочный камень 10-20мм
Утеплитель Пеноплэкс 50мм
Керамзитоблок 200мм

Условные обозначения:

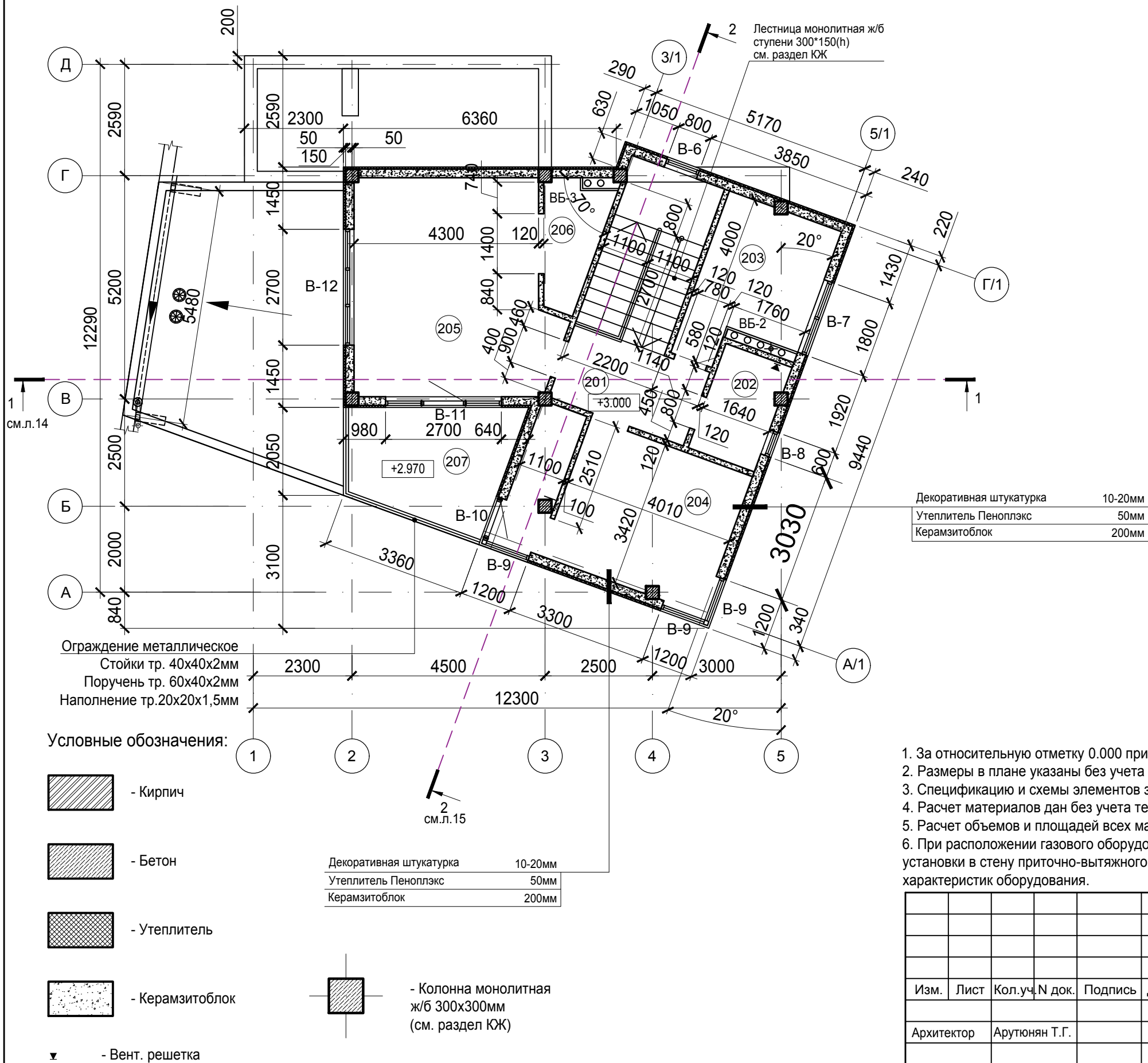
-  - Кирпич
-  - Бетон
-  - Утеплитель
-  - Керамзитоблок
-  - Колонна монолитная ж/б 300x300мм (см. раздел КЖ)
-  - Вент. решетка

1. За относительную отметку 0.000 принят уровень черного пола первого этажа.
2. Размеры в плане указаны без учета внутренней отделки.
3. Спецификацию и схемы элементов заполнения наружных проемов смотреть на листе 15.
4. Расчет материалов дан без учета технологического запаса.
5. Расчет объемов и площадей всех материалов требует контрольного пересчета перед началом строительства.
6. При расположении газового оборудования в кухне-гостиной обеспечить трехкратный воздухообмен путем установки в стену приточно-вытяжного клапана, в количестве исходя из габаритов помещения и технических характеристик оборудования.

					Проект частного жилого дома по адресу: Краснодарский край, п.Галицино, ул. Батайская			
Изм.	Лист	Кол.уч. N док.	Подпись	Дата				
Архитектор	Арутюнян Т.Г.				Частный дом на участке 1	Стадия	Лист	Листов
						П	4	-
План 1 этажа на отм. 0.000								

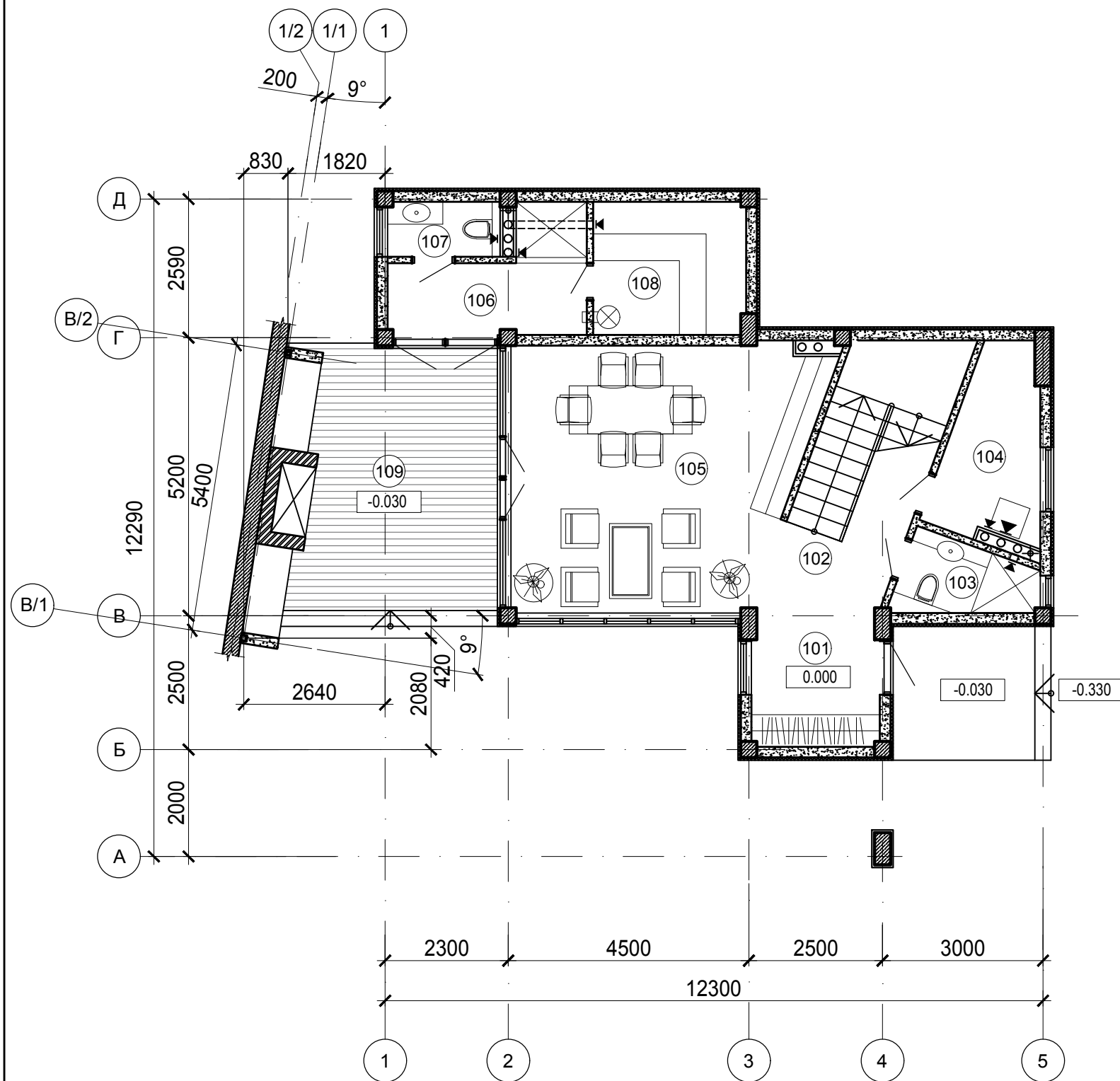
Экспликация помещений

№ помещения	Наименование	Площадь, м2
201	Холл	6.10
202	С/у	4.20
203	Кабинет	9.50
204	Спальня	18.00
205	Спальня	22.50
206	Гардероб	3.90
-	Общая площадь 2 этажа	64.20
206	Терраса-балкон	9.50



1. За относительную отметку 0.000 принят уровень черного пола первого этажа.
2. Размеры в плане указаны без учета внутренней отделки.
3. Спецификацию и схемы элементов заполнения наружных проемов смотреть на листе 15.
4. Расчет материалов дан без учета технологического запаса.
5. Расчет объемов и площадей всех материалов требует контрольного пересчета перед началом строительства.
6. При расположении газового оборудования в кухне-гостиной обеспечить трехкратный воздухообмен путем установки в стену приточно-вытяжного клапана, в количестве исходя из габаритов помещения и технических характеристик оборудования.

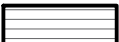
Проект частного жилого дома по адресу: Краснодарский край, п.Галицино, ул. Батайская							
Изм.	Лист	Кол.уч.Н док.	Подпись	Дата			
Архитектор	Арутюнян Т.Г.				Частный дом на участке 1		
					Стадия	Лист	Листов
					П	5	-
					План 2 этажа на отм. +3.600		



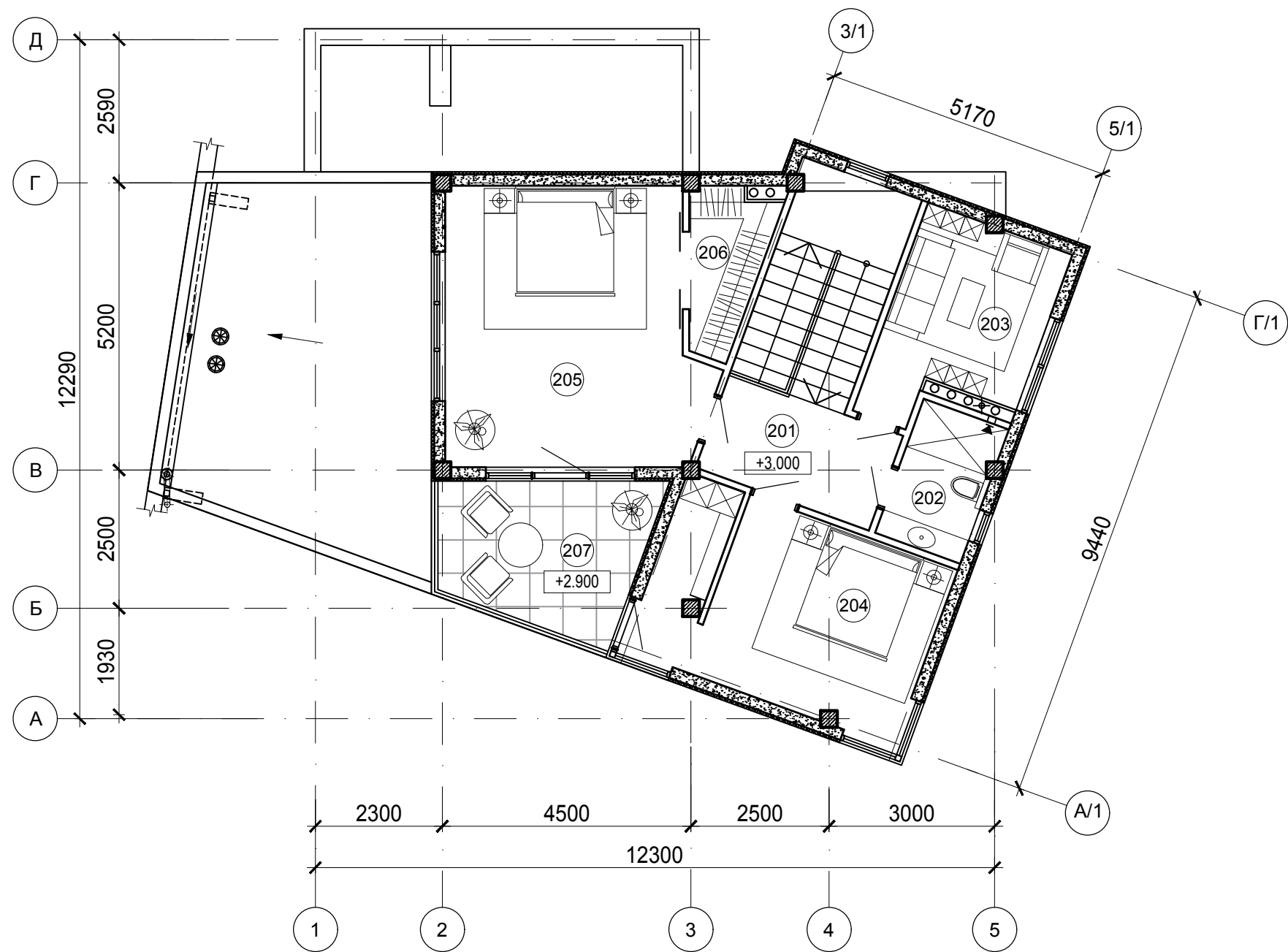
Экспликация помещений

№ помещения	Наименование	Площадь, м2
101	Прихожая	5.5
102	Холл с лестницей	11.60
103	С/у	3.20
104	Топочная	6.00
105	Общая комната с кухней	26.40
106	Холл с душем	6.20
107	С/у	2.00
108	Парная	7.10
-	Общая площадь цокольного этажа	70.00
109	Терраса-крыльцо	19.50

Условные обозначения:

 Террасная доска 150x20 (S = 20.0м2)

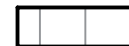
					Проект частного жилого дома по адресу: Краснодарский край, п.Галицино, ул. Батайская			
Изм.	Лист	Кол.уч.Н док.	Подпись	Дата				
					Частный дом на участке 1	Стадия	Лист	Листов
Архитектор Арутюнян Т.Г.						П	6	-
					План 1 этажа с расстановкой мебели и оборудования			



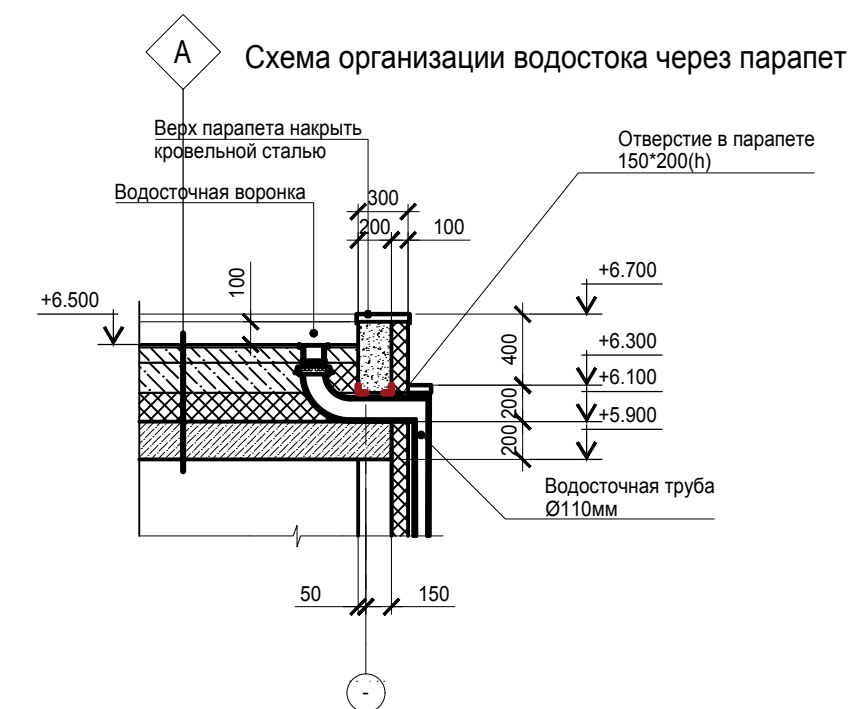
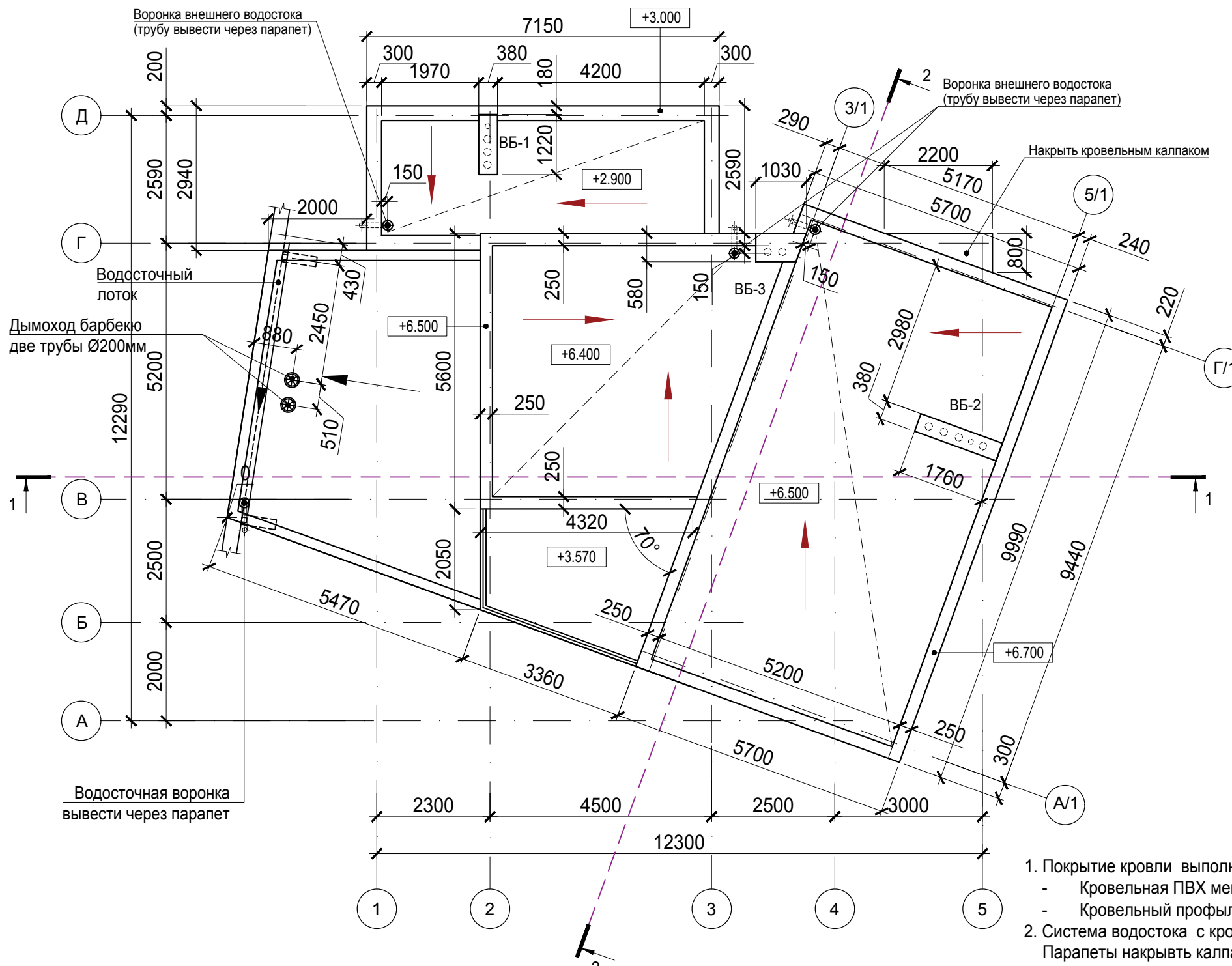
Экспликация помещений

№ помещения	Наименование	Площадь, м2
201	Холл	6.10
202	С/у	4.20
203	Кабинет	9.50
204	Спальня	18.00
205	Спальня	22.50
206	Гардероб	3.90
-	Общая площадь 2 этажа	64.20
206	Терраса-балкон	9.50

Условные обозначения:

 Плитка - керамогранит 600x600мм(S = 10.0м2)

					Проект частного жилого дома по адресу: Краснодарский край, п.Галицино, ул. Батайская			
Изм.	Лист	Кол.уч.Н док.	Подпись	Дата				
Архитектор	Арутюнян Т.Г.				Частный дом на участке 1	Стадия	Лист	Листов
						П	7	-
План 1 этажа с расстановкой мебели и оборудования								



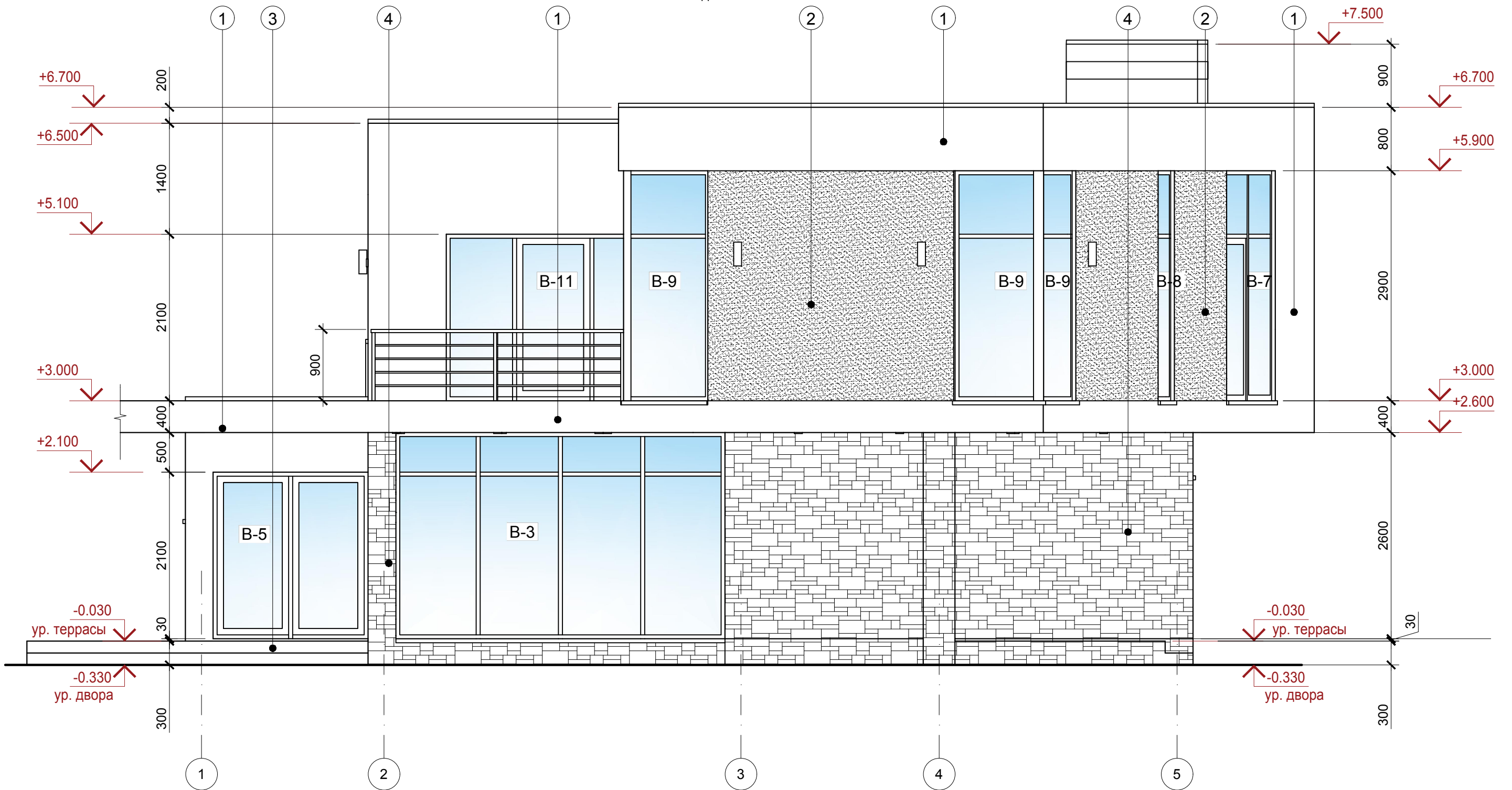
А

Полимерная мембрана LOGICROOF V-GR FB
Клей контактный LOGICROOF Bond
Праймер полимерный ТЕХНОНИКОЛЬ №08 быстросохнущий
Армированная цементно-песчаная стяжка толщиной не менее 40 мм
LOGICPIR PROF CX/CX
Плиты теплоизоляционные клиновидные LOGICPIR CXM/CXM SLOPE
Технобарьер
Плита монолитная ж/б см. раздел КЖ -200мм



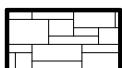
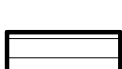
1. Покрытие кровли выполнить :
 - Кровельная ПВХ мембрана LOGICROOF.
 - Кровельный профылист(серый)
2. Система водостока с кровли наружная (серо-графитового цвета).
Парапеты накрыть калпаками из кровельной стали темно графитового цвета.
Свесы кровли декоративная штукатурка(белая).
3. Устройство кровли данным проектом не разрабатывается и должно вестись организацией, специализирующейся на изготовлении данного типа кровель, с соблюдением "указаний по монтажу" фирмы производителя данного вида кровельного покрытия.

					Проект частного жилого дома по адресу: Краснодарский край, п.Галицино, ул. Батайская			
Изм.	Лист	Кол.уч.Н док.	Подпись	Дата	Частный дом на участке 1	Стадия	Лист	Листов
Архитектор	Арутюнян Т.Г.					П	8	-
					План кровли			

Фасад в осях "1-5"



Условные обозначения:

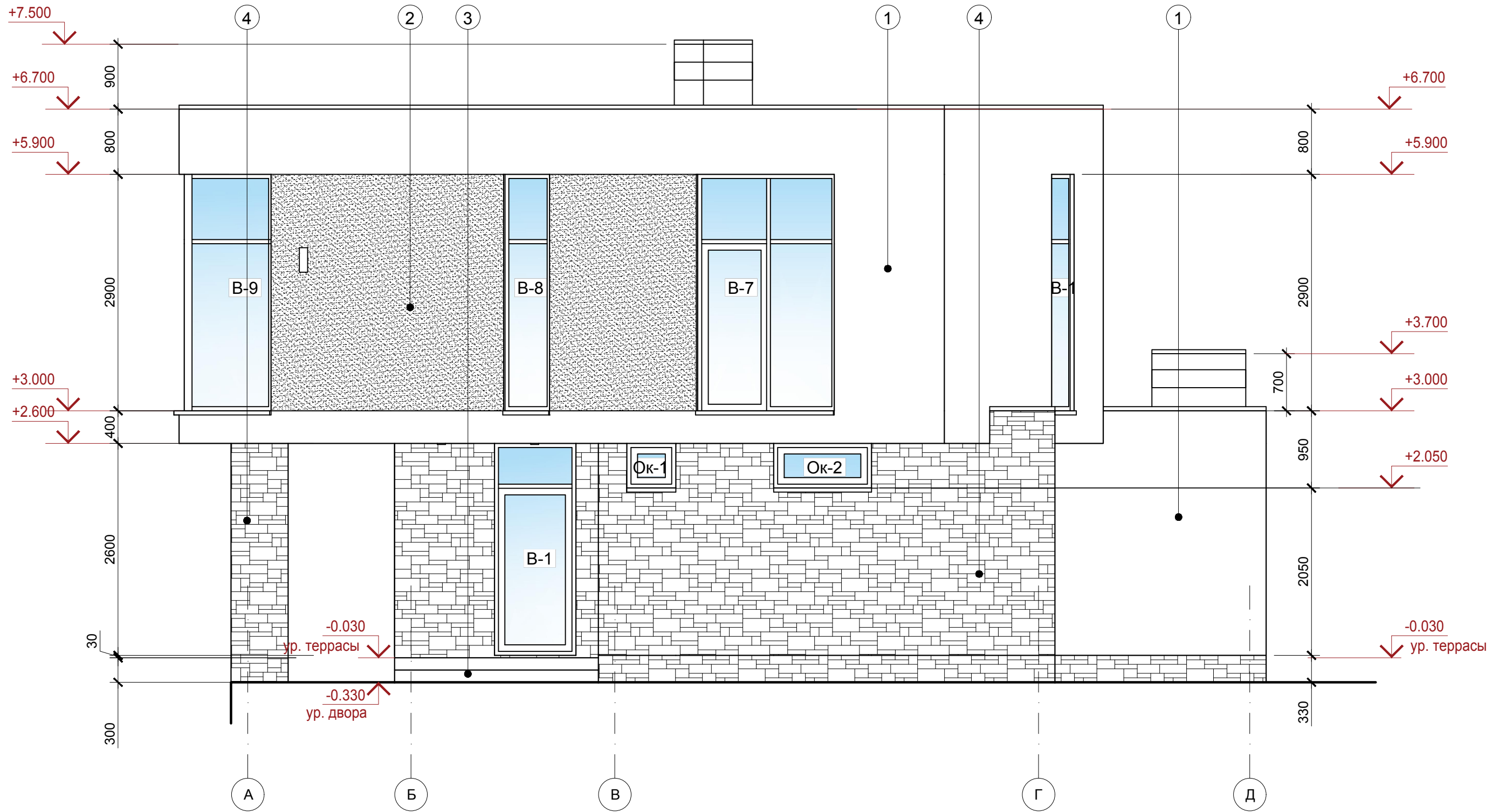
-  Декоративная штукатурка(белая)
-  Декоративная штукатурка(темный графит)
-  Камень
-  Облицовка доской

- ① Облицовка декоративная штукатурка - белая
- ② Облицовка декоративная штукатурка - серый графит
- ③ Облицовка деревянной доской
- ④ Облицовка камень



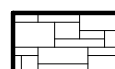
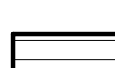
1. Витражи, окна, входные двери, выполнить отдельным проектом разработанному специализированной организацией.
2. Эскиз оконных, витражных и дверных блоков - см. лист 17.
3. Цветовое решение фасадов см. демонстрационный материал.
4. Тип источников наружного освещения утвердить с заказчиком. Монтаж и установка согласно ТУ изделия.

					Проект частного жилого дома по адресу: Краснодарский край, п.Галицино, ул. Батайская				
Изм.	Лист	Кол.уч.	Н док.	Подпись	Дата	Частный дом на участке 1	Стадия	Лист	Листов
Архитектор	Арутюнян Т.Г.						П	9	-
Фасад в осях "1-5"									

Фасад в осях "А-Д"



Условные обозначения:

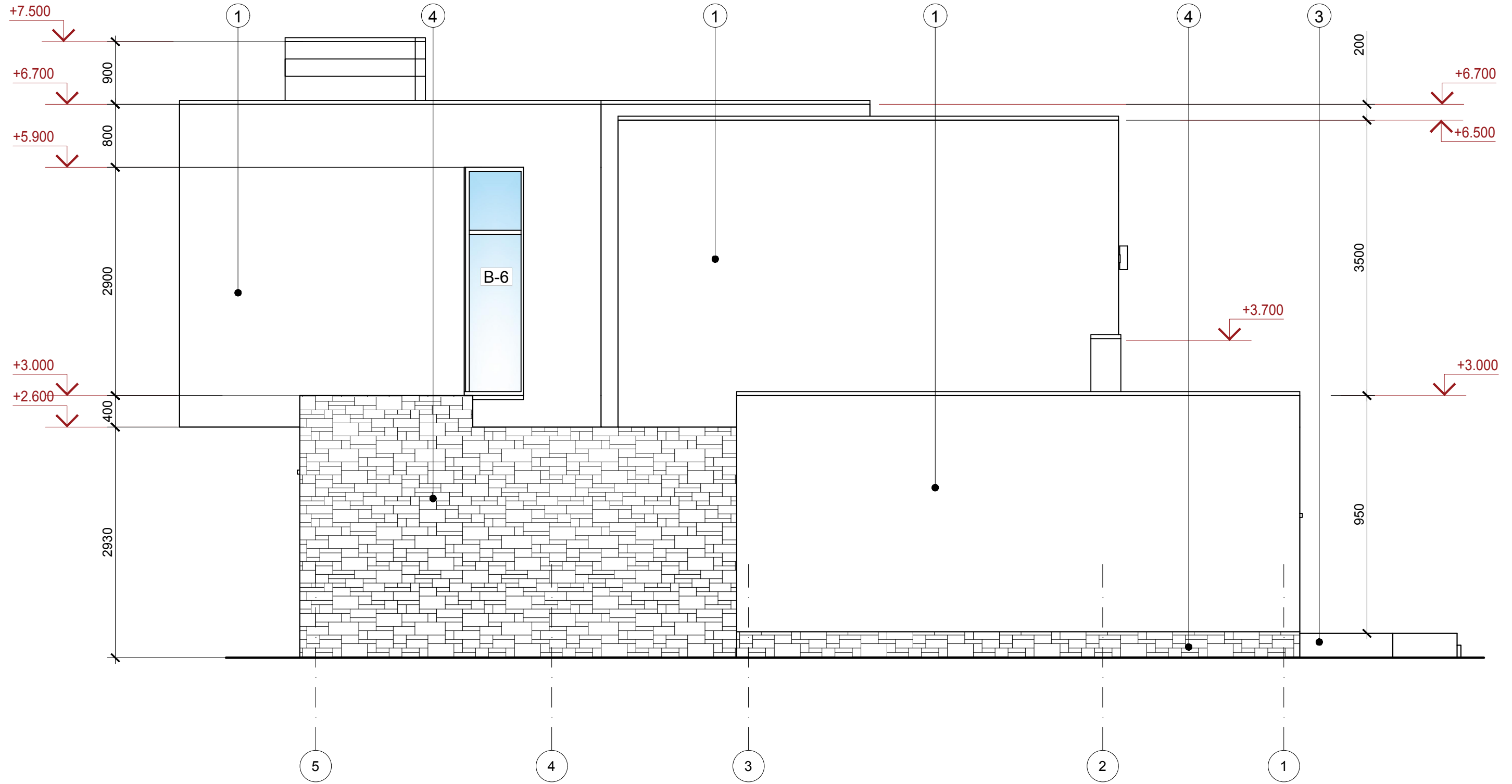
-  Декоративная штукатурка(белая)
-  Декоративная штукатурка(темный графит)
-  Камень
-  Облицовка доской

- ① Облицовка декоративная штукатурка - белая
- ② Облицовка декоративная штукатурка - серый графит
- ③ Облицовка деревянной доской
- ④ Облицовка камень



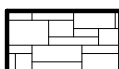
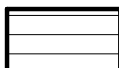
1. Витражи, окна, входные двери, выполнить отдельным проектом разработанному специализированной организацией.
2. Эскиз оконных, витражных и дверных блоков - см. лист 17.
3. Цветовое решение фасадов см. демонстрационный материал.
4. Тип источников наружного освещения утвердить с заказчиком. Монтаж и установка согласно ТУ изделия.

						Проект частного жилого дома по адресу: Краснодарский край, п.Галицино, ул. Батайская			
Изм.	Лист	Кол.уч.	№ док.	Подпись	Дата				
						Частный дом на участке 1	Стадия	Лист	Листов
							П	10	-
						Фасад в осях "А-Д"			

Фасад в осях "5-1"



Условные обозначения:



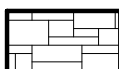
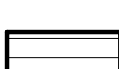
- | | | | |
|---|--|---|--|
|  | Декоративная штукатурка(белая) | ① | Облицовка декоративная штукатурка - белая |
|  | Декоративная штукатурка(темный графит) | ② | Облицовка декоративная штукатурка - серый графит |
|  | Камень | ③ | Облицовка деревянной доской |
|  | Облицовка доской | ④ | Облицовка камень |

1. Витражи, окна, входные двери, выполнить отдельным проектом разработанному специализированной организацией.
2. Эскиз оконных, витражных и дверных блоков - см. лист 17.
3. Цветовое решение фасадов см. демонстрационный материал.
4. Тип источников наружного освещения утвердить с заказчиком. Монтаж и установка согласно ТУ изделия.

						Проект частного жилого дома по адресу: Краснодарский край, п.Галицино, ул. Батайская			
Изм.	Лист	Кол.уч.	№ док.	Подпись	Дата	Частный дом на участке 1	Стадия	Лист	Листов
							П	11	-
Архитектор	Арутюнян Т.Г.					Фасад в осях "5-1"			



Условные обозначения:

-  Декоративная штукатурка(белая)
-  Декоративная штукатурка(темный графит)
-  Камень
-  Облицовка доской

- ① Облицовка декоративная штукатурка - белая
- ② Облицовка декоративная штукатурка - серый графит
- ③ Облицовка деревянной доской
- ④ Облицовка камень

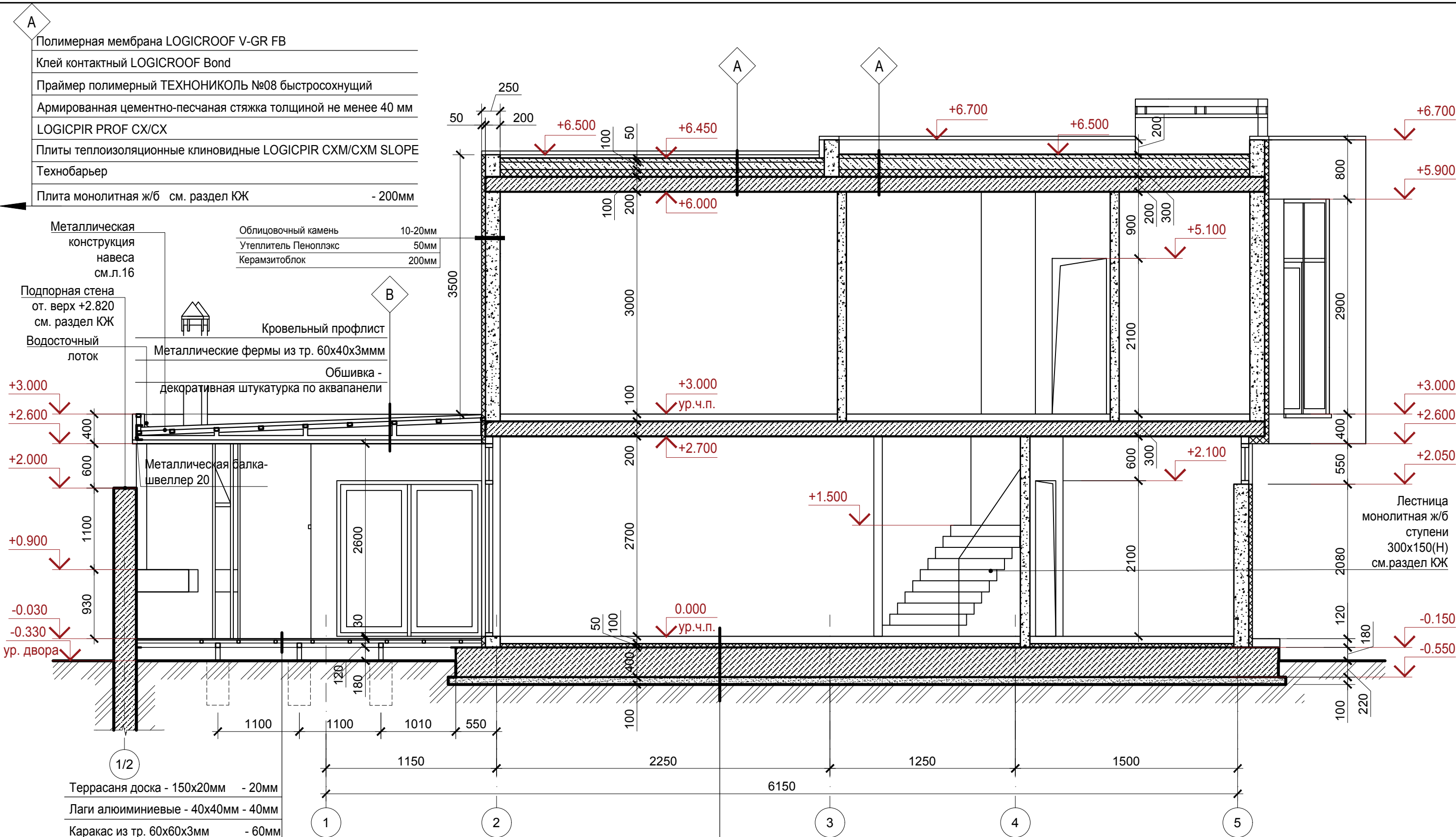
1. Витражи, окна, входные двери, выполнить отдельным проектом разработанному специализированной организацией.
2. Эскиз оконных, витражных и дверных блоков - см. лист 17.
3. Цветовое решение фасадов см. демонстрационный материал.
4. Тип источников наружного освещения утвердить с заказчиком. Монтаж и установка согласно ТУ изделия.

						Проект частного жилого дома по адресу: Краснодарский край, п.Галицино, ул. Батайская			
Изм.	Лист	Кол.уч.	№ док.	Подпись	Дата	Частный дом на участке 1	Стадия	Лист	Листов
Архитектор	Арутюнян Т.Г.						П	12	-
Фасад в осях "Д-А"									

Ведомость наружной отделки

№	Наименование элемента фасада	Вид отделки	№ колера(цвет)	Примечан.
1	Кровля	Кровельная мембрана LOGICROOF	Серый	80,0м2
		Кровельный профлист	Серый	29,0м2
2	Основные плоскости наружных стен	Декоративная штукатурка	Белый	180,0м2
		Декоративный камень	Темно-серый	80,0м2
3	Отделка свесов кровли	Декоративная штукатурка	Белый	40,0м2
4	Окна и витражи	Алюминиевые	Темно-серый (графит)	-
5	Крыльцо	Керамогранит под бетон 60х60мм	Серый	7,0м2
6	Терраса	Террасная доска 150х20мм	Дерево темное	22,0м2
Посчитано без 10% надбавки				

						Проект частного жилого дома по адресу: Краснодарский край, п.Галицино, ул. Батайская			
Изм.	Лист	Кол.уч.	№ док.	Подпись	Дата				
						Частный дом на участке 1	Стадия	Лист	Листов
Архитектор	Арутюнян Т.Г.						П	13	-
						Ведомость наружной отделки			



- Полимерная мембрана LOGICROOF V-GR FB
- Клей контактный LOGICROOF Bond
- Праймер полимерный ТЕХНОНИКОЛЬ №08 быстросохнущий
- Армированная цементно-песчаная стяжка толщиной не менее 40 мм
- LOGICPIR PROF CX/CX
- Плиты теплоизоляционные клиновидные LOGICPIR CXM/CXM SLOPE
- Технобарьер
- Плита монолитная ж/б см. раздел КЖ - 200мм

- Металлическая конструкция навеса см.л.16
- Подпорная стена от. верх +2.820 см. раздел КЖ
- Водосточный лоток
- Кровельный профлист
- Металлические фермы из тр. 60x40x3мм
- Обшивка - декоративная штукатурка по аквапанели
- Металлическая балка-швеллер 20

- Облицовочный камень 10-20мм
- Утеплитель Пеноплэкс 50мм
- Керамзитоблок 200мм

- Террасная доска - 150x20мм - 20мм
- Лаги алюминиевые - 40x40мм - 40мм
- Каракас из тр. 60x60x3мм - 60мм
- Стойки - тр. 60x60x3мм

- Чистый пол - 100мм
- Утеплитель ПЕНОПЛЭКС П35 - 50 мм
- Фундаментная плита монолитная ж/б - 400мм
- Подготовка из бетона В7,5 - 100мм

Условные обозначения:

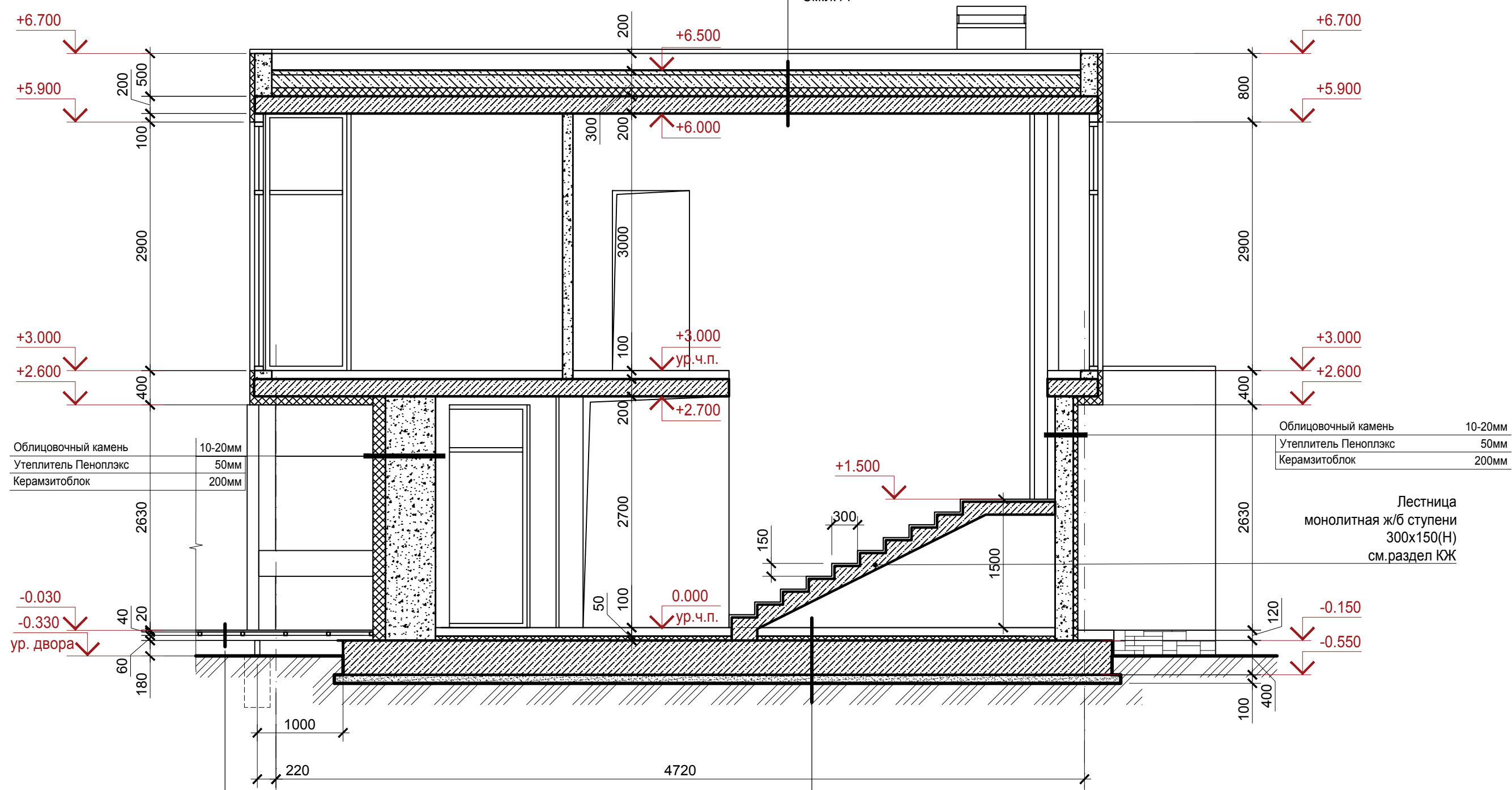
- Кирпич
- Песок
- Монолитный ж/б
- Утеплитель
- Грунт
- Керамзитоблок

1. Данный лист смотреть совместно с чертежами марки КЖ

Изм.	Лист	Кол.уч.	Н док.	Подпись	Дата
Архитектор					

Проект частного жилого дома по адресу: Краснодарский край, п.Галицино, ул. Батайская			
Частиный дом на участке 1	Стадия	Лист	Листов
	П	14	-
Разрез 1-1			

A
См.л.14



Облицовочный камень	10-20мм
Утеплитель Пеноплэкс	50мм
Керамзитоблок	200мм

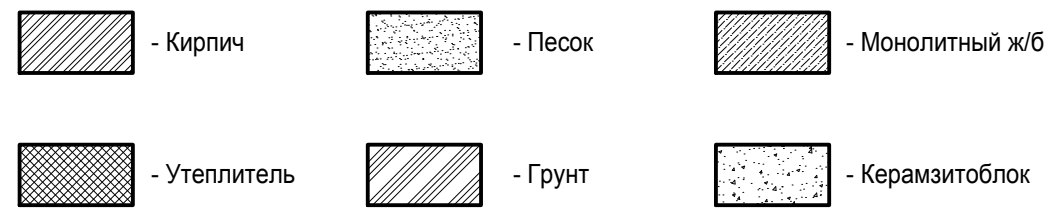
Облицовочный камень	10-20мм
Утеплитель Пеноплэкс	50мм
Керамзитоблок	200мм

Лестница
монолитная ж/б ступени
300x150(Н)
см.раздел КЖ

Террасная доска - 150x20мм	- 20мм
Лаги алюминиевые - 40x40мм	- 40мм
Каркас из тр. 60x60x3мм	- 60мм
Стойки - тр. 60x60x3мм	

Чистый пол	- 100мм
Утеплитель ПЕНОПЛЭКС П35	- 50 мм
Фундаментная плита монолитная ж/б	-400мм
Подготовка из бетона В7,5	-100мм

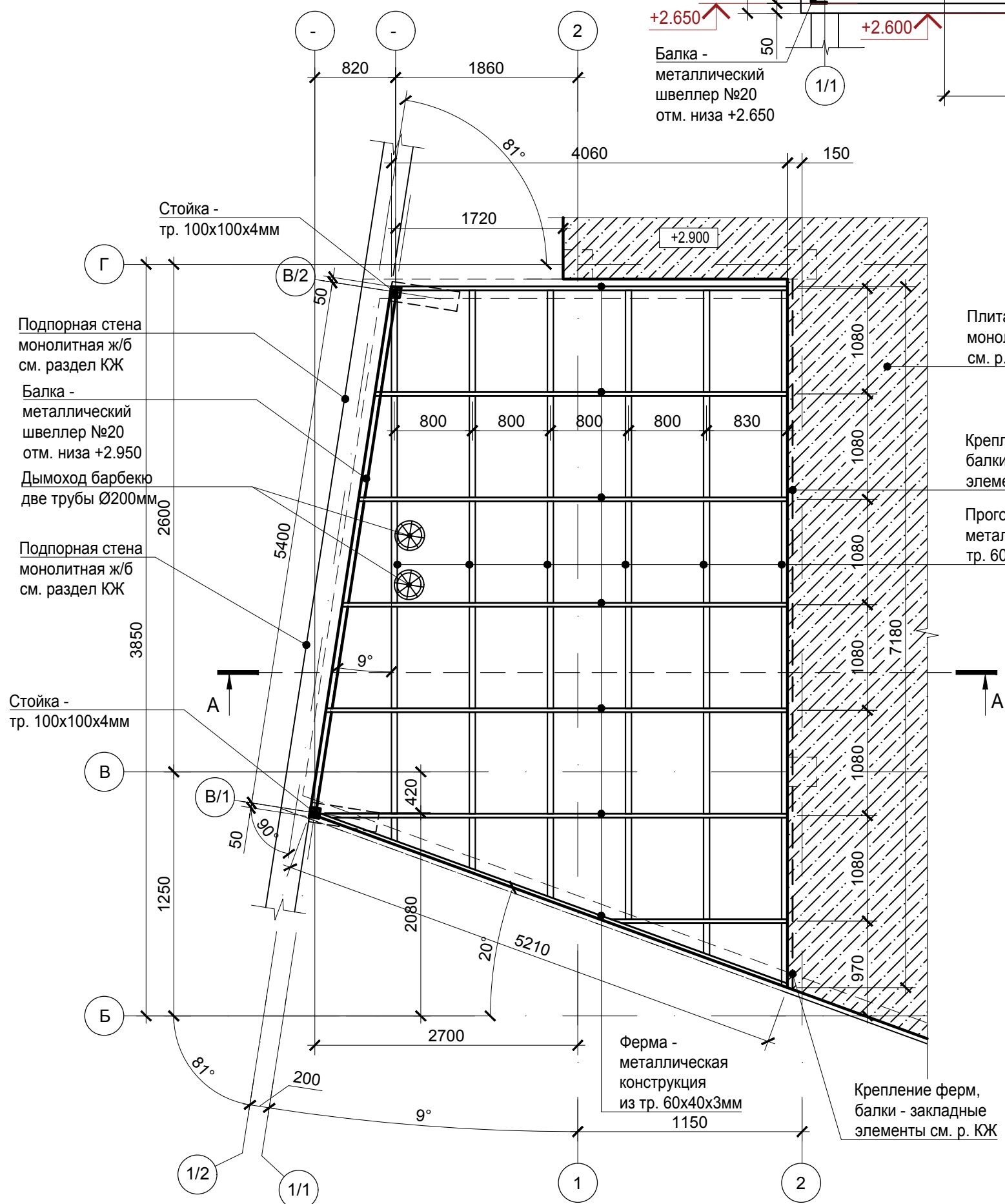
Условные обозначения:



Изм.	Лист	Кол.уч. N док.	Подпись	Дата
Архитектор		Арутюнян Т.Г.		

Проект частного жилого дома по адресу: Краснодарский край, п.Галицино, ул. Батайская			
Частный дом на участке 1	Стадия	Лист	Листов
	П	15	-
Разрез 2-2			

План металлической конструкции навеса из тр. 60x40x3мм



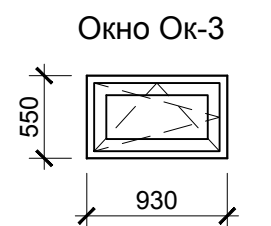
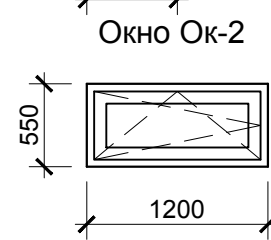
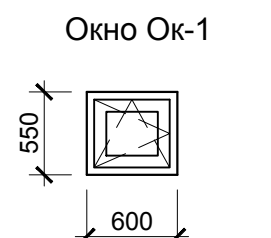
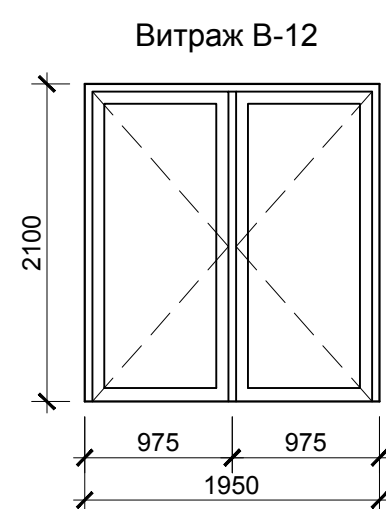
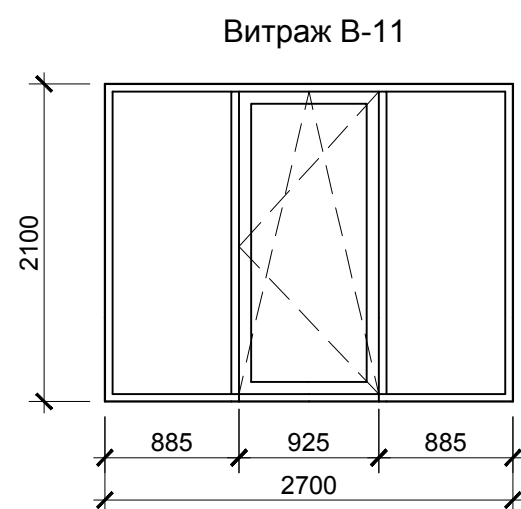
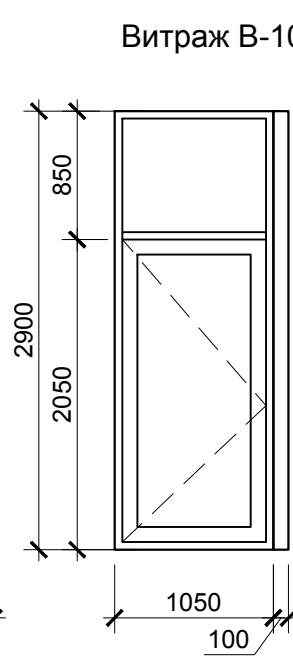
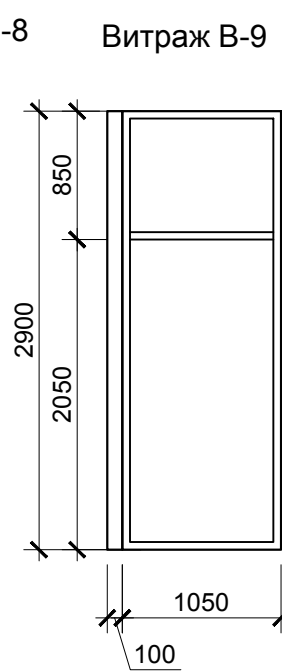
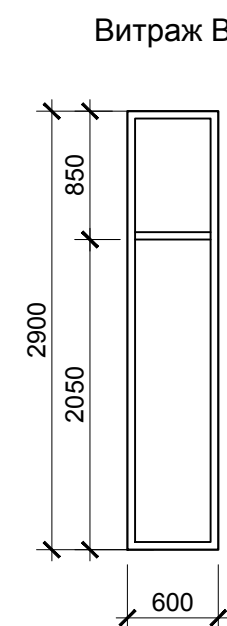
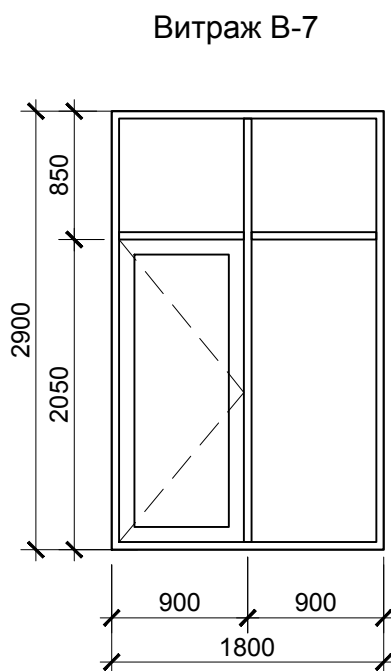
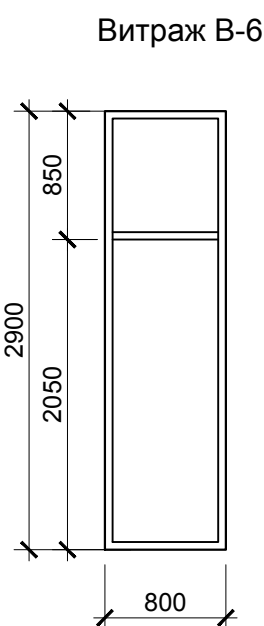
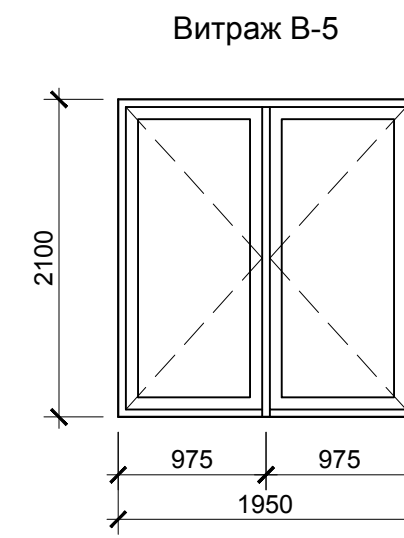
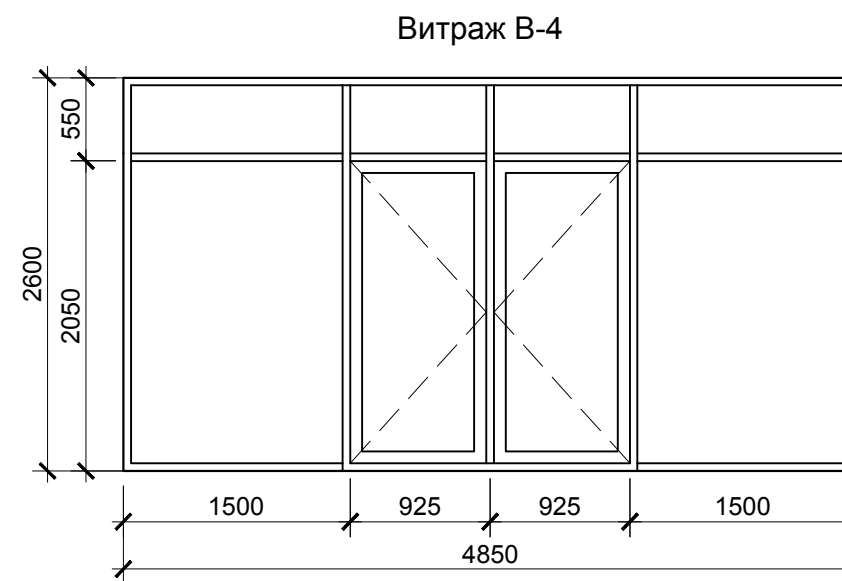
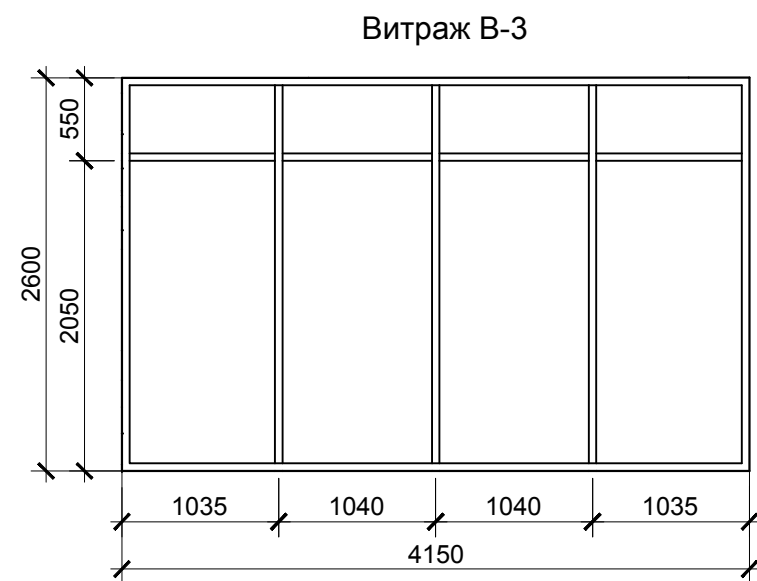
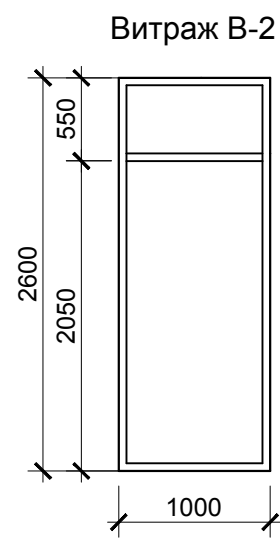
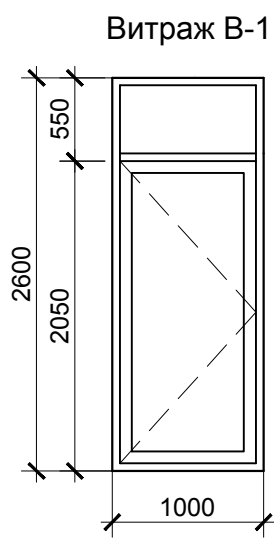
1. Все металлические конструкции должны быть огрунтованы грунтовкой Гф-021.
2. Сварочные соединения выполнять в соответствии с табл. 55 прил. 2 и п.12.8* СНиП II-23-81* "Стальные конструкции. Нормы проектирования".
3. Монтаж конструкций выполнять на монтажной сварке электродами типа Э42, Э42А по ГОСТ 9467-75*.
4. Расход материалов на каркас:

[20 ГОСТ 8240-97 С245 ГОСТ 27772-88* - 101,00 кг;

□ Гн 60x40*3 ГОСТ 30245-2003 С255 ГОСТ 27772-88* - 560,00кг;

Расход металла дан без учета веса наплавленного металла и отходов.

					Проект частного жилого дома по адресу: Краснодарский край, п.Галицино, ул. Батайская			
Изм.	Лист	Кол.уч, N док.	Подпись	Дата	Частный дом на участке 1	Стадия	Лист	Листов
Архитектор		Арутюнян Т.Г.				П	16	-



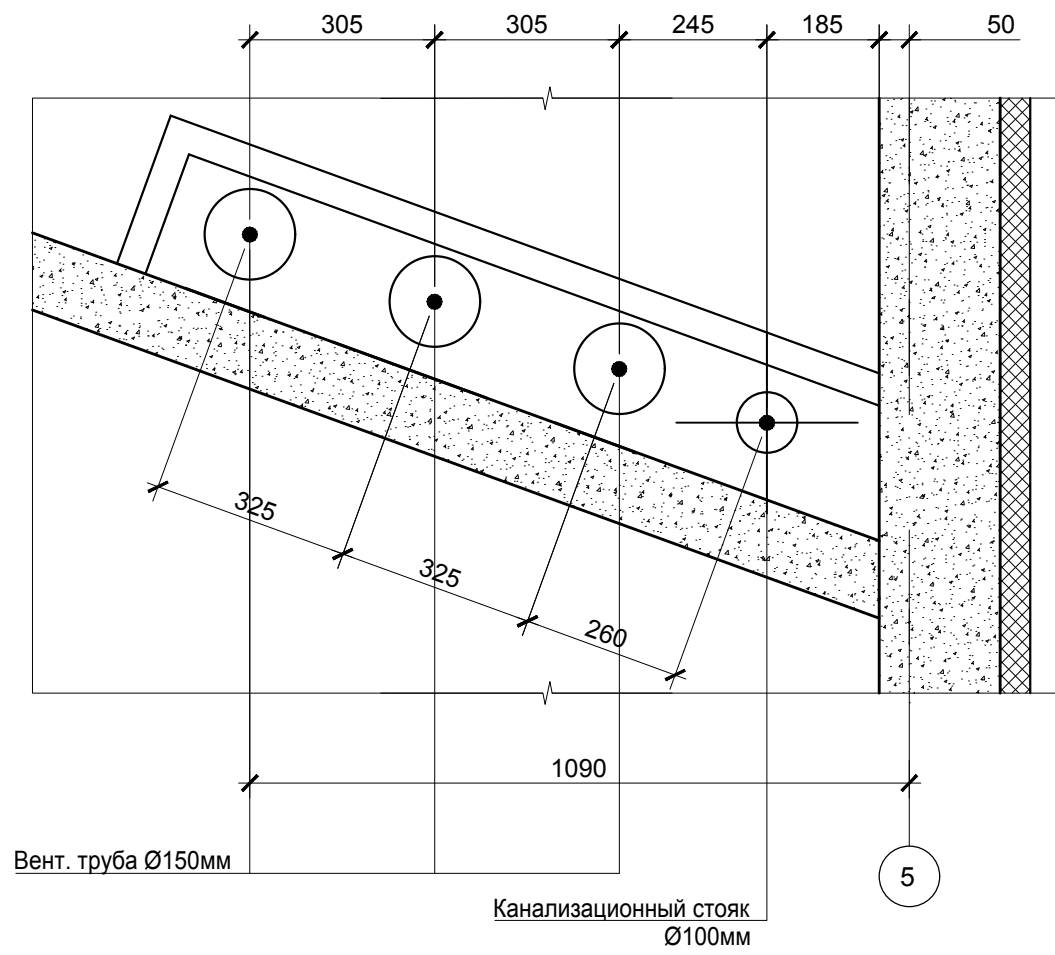
1. Окна и витражи выполнять после монтажа конструкций, их обмера и дополнительной проработки фирмой - изготовителем согласно изображенным схемам.
2. Окна и витражи замаркированы на планах и фасадах, на листах 4,5,9-12.
3. Герметизацию примыканий окон и витражей к строительным конструкциям здания выполнять в соответствии с требованиями Гост 30971-2002 (с поправками 2005 г.)
4. Окна и Витражи выполнить из алюминиевых профилей ГОСТ 22233-2001* с установкой двухкамерного стеклопакета (наружное стекло тонированное 30% зазеркаливания). Показатель приведенного сопротивления теплопередаче класс Д1.

Спецификация заполнения оконных проемов

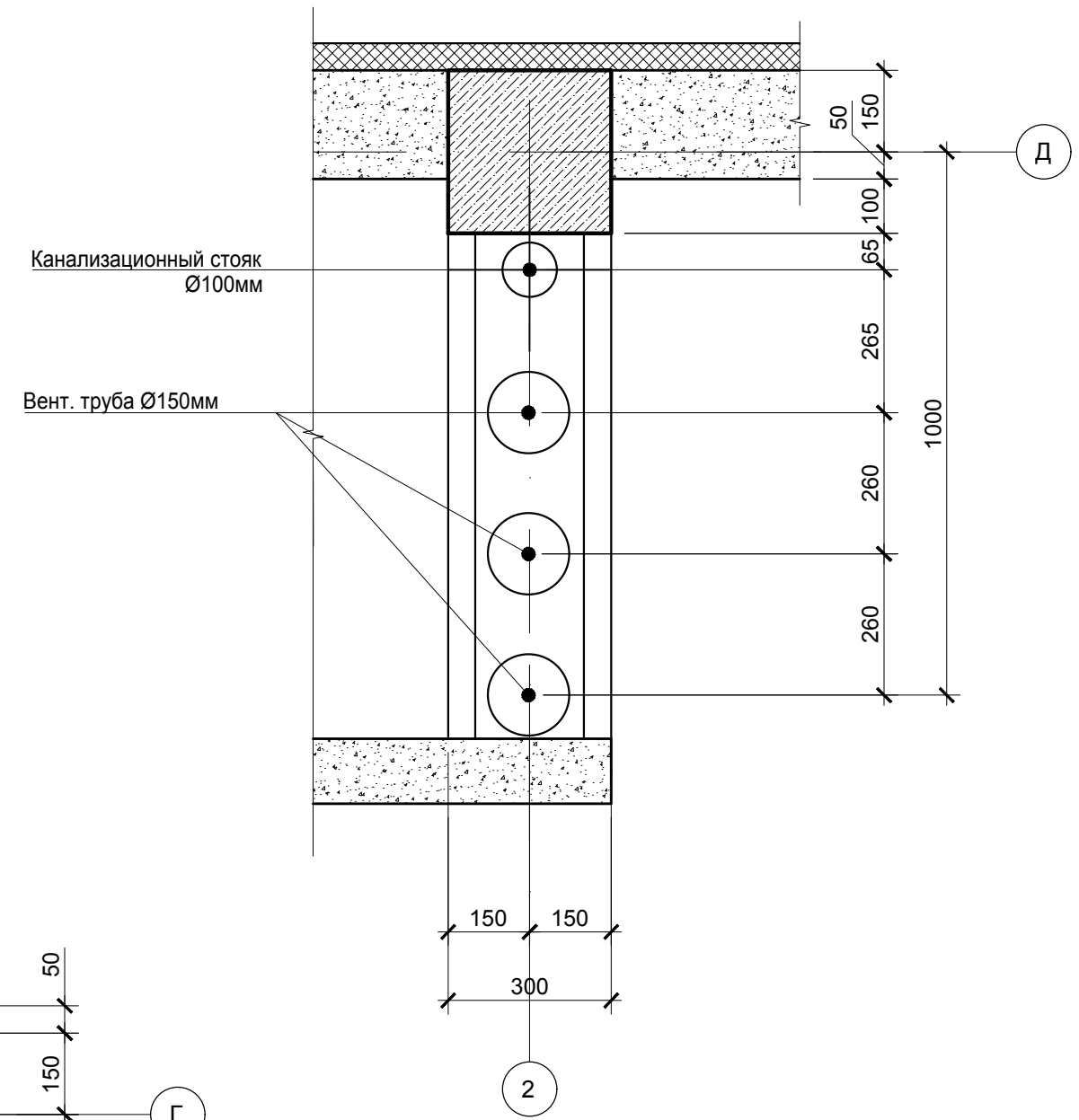
Поз.	Обозначение	Наименование	Кол.	Масса ед.,кг.	Примеч.
ОК-1	см. данный лист	Окно из АЛ профиля	1		
ОК-2	— // —	Окно из АЛ профиля	1		
ОК-3	— // —	Окно из АЛ профиля	1		
В-1	см. данный лист	Витраж В-1	1		
В-2	— // —	Витраж В-2	1		
В-3	— // —	Витраж В-3	1		
В-4	— // —	Витраж В-4	1		
В-5	— // —	Витраж В-5	1		
В-6	— // —	Витраж В-6	1		
В-7	— // —	Витраж В-7	1		
В-8	— // —	Витраж В-8	1		
В-9	— // —	Витраж В-9	3		
В-10	— // —	Витраж В-10	1		
В-11	— // —	Витраж В-11	1		
В-12	— // —	Витраж В-12	1		

					Проект частного жилого дома по адресу: Краснодарский край, п.Галицино, ул. Батайская				
Изм.	Лист	Кол.уч.	№ док.	Подпись	Дата				
						Частный дом на участке 1	Стадия	Лист	Листов
							П	17	-
						Окна и витражи индивидуальные			

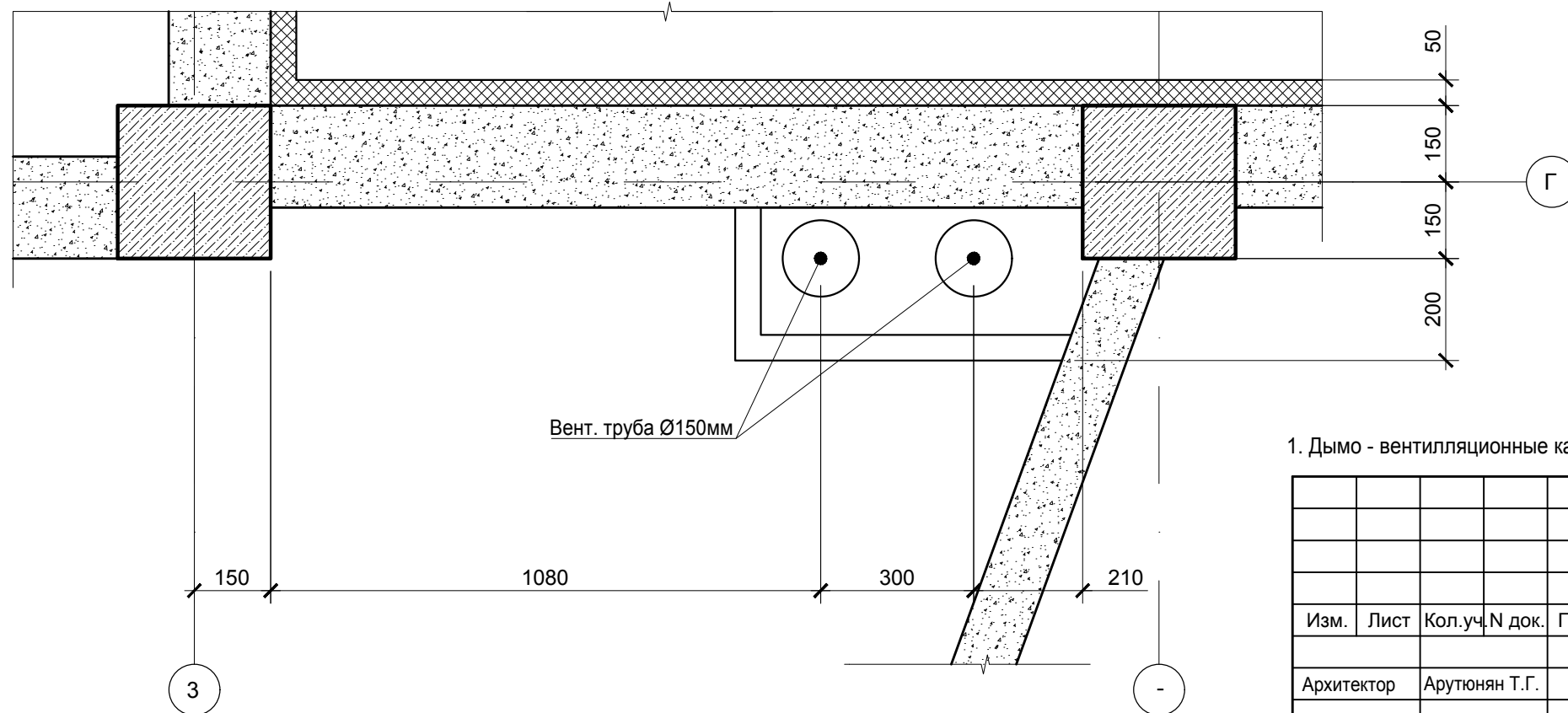
Вентблок ВБ-1 на отм. +3.300



Вентблок ВБ-2 на отм. +3.300



Вентблок ВБ-3 на отм. +3.300



1. Дымо - вентиляционные каналы замаркированы на листах 4,5,8.

						Проект частного жилого дома по адресу: Краснодарский край, п.Галицино, ул. Батайская			
Изм.	Лист	Кол.уч.	№ док.	Подпись	Дата	Частный дом на участке 1	Стадия	Лист	Листов
Архитектор	Арутюнян Т.Г.						П	18	-
						Вентблоки ВБ1-ВБ3			

